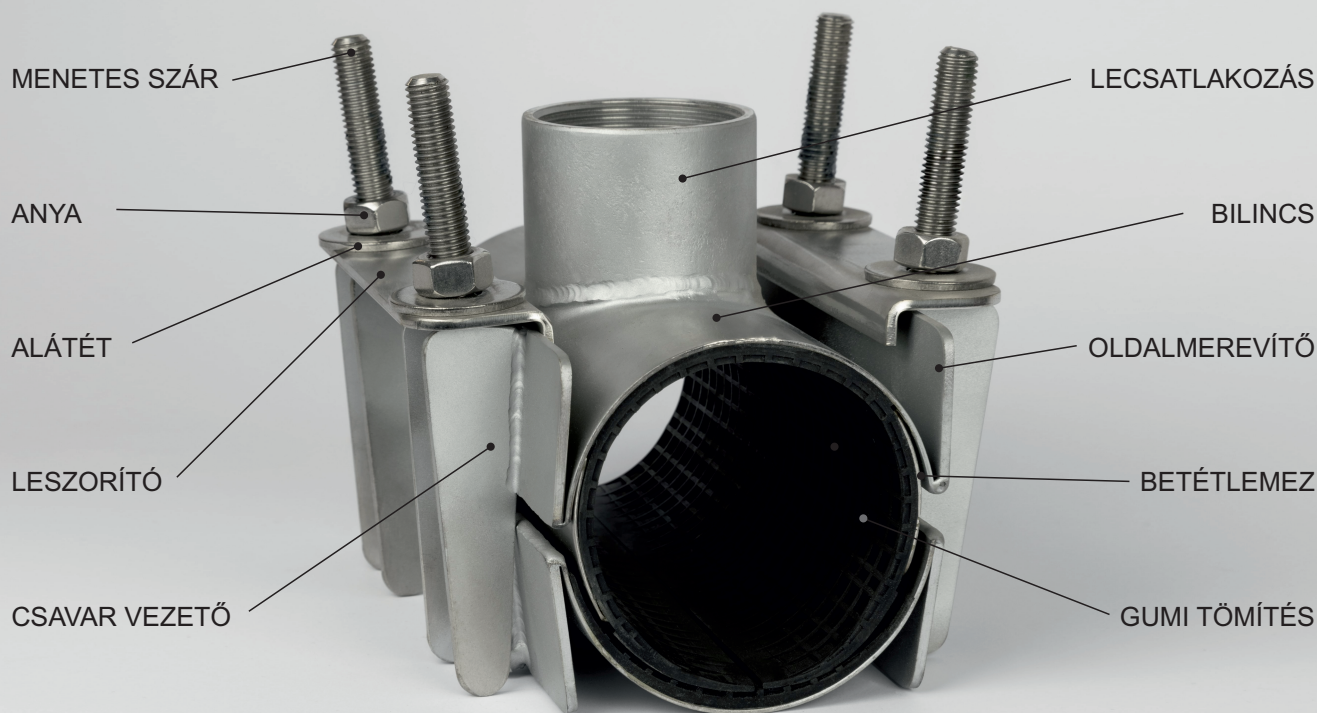


- Minden fém alkatrész 1.4301 (A2) anyagminőségű rozsdamentes acélból készül.
- A palástjavító teljes mértékben felületkezelte, hogy megfeleljen a tökéletes korrúzió állóságnak.
- A teljes palástjavítót AVI hegesztéssel van hegesztve
- A menetes szár összeszerelés után Nicro Thermocup 1400 Plus anyaggal van levédve a hideg összehegedés megelőzése végett. Az anya M12 M16 méretű.
- A menetszárok alatt egy leszorító helyezkedik el hosszában, amilyenletes terheléses nyomást fejt ki a csavar vezetőkre.
- A gumi tömítés rácsos mintával van ellátva. A végein elvékonyodik. Ami tökéletes tömítést eredményez.
- A betétlemez a gumira rá van ragasztva. A palástjavító a felhasználásnak megfelelőentöbbféle gumival elérhető.
- FST, FSI palástjavító esetén a kétsoros O-gyűrű tartós tömítési biztonságot eredményez.



ALKALMAZÁSI TERÜLETEK

- A palástjavító csőrepedések vagy rések, lyukak tartós javítására szolgál, víz, gáz vagy olaj csőrendszerekben.
- A palástjavító nyomástartománya függ a sérülés fajtájától, a cső átmérőjétől.
- A palástjavító 100% rozsdamentes anyagból (Nr. 1.4301, A2 anyagminőség) készül.
- A hegesztési varratok felülete kezelve van, ezáltal a tökéletes korrúzió állóság biztosított. A képen látható FSI palástjavító különböző csőátmérőhöz használható. A palástjavító flexibilitása miatt olyan csöveken is alkalmazható amelyek felületén egyenetlenségek találhatóak HDPE csöveken a termék ideiglenes javítást tesz lehetővé.
- Menetes szár M12, M16 a nagyobb átmérőhöz A menetes szárok közötti távolság egységesen 100 mm

További információkért vegye fel velünk a kapcsolatot.

FONTOS!

1) ALKALMAZÁSI TERÜLETEK

- Ideális esetben a bilincs hosszának meg kell felelnie legalább a cső külső átmérőjének.
- Repedés esetén a bilincs teljes hosszának legalább 150 mm-rel hosszabbnak kell lennie, mint a repedés hossza (350 mm csőátmérőig, nagyobb csöveknél 200mm).
- Fst palástjavító esetén a csatlakozás átmérője a fő gerinc átmérőjének 70%-a
- A csővégek közötti megengedett maximális távolság 10 mm
- A két csővég maximális elhajlási szöge 2 fok
- A maximális megengedett ovalitás 3 mm
- **PE cső esetén javasolt a megerősített falú palástjavító**

2) MÉRETTARTOMÁNYOK

Típus	Szegmensek	Cső átmérőtől	Cső átmérőig	Tolerancia tartomány
Fs10	1	50 mm	100 mm	7 mm
Fs10	1	100 mm	300 mm	10 mm
Fs20	2	88 mm	1000 mm	20 mm
Fs30	3	200 mm	1000 mm	30 mm

3) NYOMÁSTARTOMÁNYOK

Típus	Cső átmérő (mm)	Vízhez (bar)	Gázhoz (bar)
Fs10	50-57	16	6
	176-186	16	6
	180-191	10	6
	335-346	10	6
Fs20	88-110	16	6
	168-190	16	6
	190-210	10	3
	527-547	10	3

4) MENETES SZÁR

- M12, M16 a nagyobb átmérőhöz
- A menetes szárok közötti távolság egységesen 100 mm

5) ANYA

- A4 hatlapfejű rozsdamentes anya
- Kulcsnyílás: 19 mm-es (M12) és 24 mm-es (M16)

6) GUMI TÖMÍTÉSEK

A palástjavítók a következő gumi tömítésekkel rendelhetőek:

Gumi fajtája	Hőmérséklet (°C)	Felhasználási terület
NBR	-10°-tól + 70°-ig	Víz , Gáz , Olaj és más kémiai anyagok
EPDM	-10°-tól + 70°-ig	lvóvíz
Viton (Piros)	-10°-tól + 200°-ig	Forró Vízre és Gőzre