

# SZERELÉSI ÚTMUTATÓ PALÁSTJAVÍTÓHOZ (FS, FST, FSI)



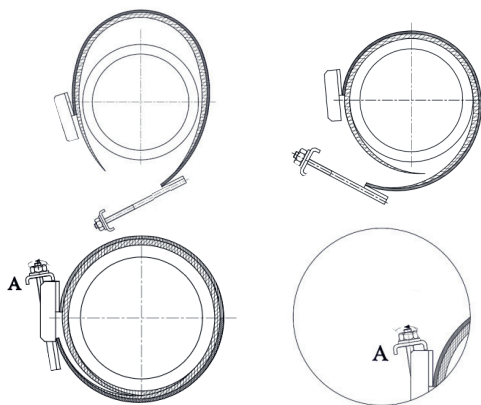
## ELŐKÉSZÜLETEK

- Távolítsa el a csőről a szennyeződések (rozsdás reve, rákeményedett agyag stb.) a javítandó rész környezetében. Törekedjünk az egyenletes fém tiszta felületre.
- Ellenőrizze, hogy a csőátmérő megfelel-e a palástjavítónál megadott szorítási tartományának.
- Nedvesítse be a csövet és a gumitömítést kenőszappanos vízzel (keverési arány: 5 rész víz, 1 rész kenőszappan).

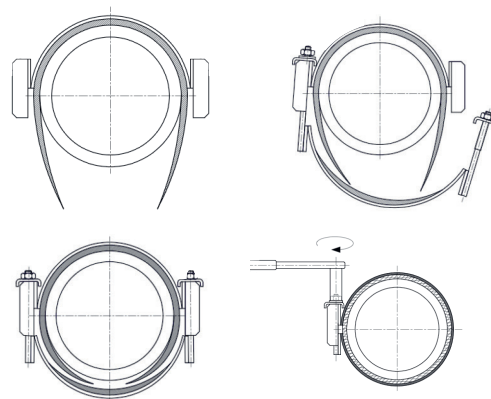
## ÖSSZESZERELÉS

- Hajtsuk vissza az anyákat a menetes szár végéig. Ne távolítsuk el az anyákat.
- Húzzuk fel a rögzítő fület, és hajlítsuk szét a bilincset olyan mértékig, hogy könnyedén felhelyezhető legyen. Helyezzük a bilincset a csőre.
- Akasszuk be a rögzítő fület a paláston lévő merevítő lemezbe.
- Ez után húzzuk feljebb a rögzítő fület úgy, hogy a híd felfeküdjön az oldallemez végein.
- Hajtsuk be kézzel az anyákat a menet végéig. Ügyeljünk arra, hogy a gumibetét megfelelően felfeküdjön a csövön.
- Húzzuk meg az anyákat egyenletesen kézi erővel. Ezt követően egy nyomatékkulcs segítségével húzzuk meg egyenletesen az anyákat. Ügyeljünk arra, hogy középről kifelé haladva terheljük a kötéseket a piskóta mintázatú gumi heveder megfelelő igazodása miatt. 15-20 percnyi várakozási idő után az anyákat a megadott nyomatékkal még egyszer húzzuk utána. PE-csövek esetében kérjük, tartsa szem előtt a következőket: Ellenőrizze még egyszer, hogy a bilincs szerkezeti hosszát helyesen számolta-e ki
- Amennyiben lehetséges, 24 óra elteltével még egyszer húzzuk meg az anyákat az előírt nyomatékkal. Többrészes javítóbilincs és/vagy menetes, karimás kimenettel rendelkező javítóbilincs esetén ugyanígy járjunk el. A többrészes változatoknál elegendő csupán a bilincs egyik oldalát felnyitni.

### Egyrészes palástjavító



### Többrészes palástjavító



## MEGHÚZÁS NYOMATÉKKULCSAL

- Nyomatékkulcs használata esetén, a következő nyomaték értékek érvényesek:

Menetes szár	Anyá kulcsnyílása	Meghúzási nyomaték
M12	19 mm	65 NM
M16	24 mm	110 NM

## FIGYELEM!

Gondoskodjunk arról, hogy ne maradjon szennyeződés a cső és a nemesacél bilincs között. A menetes szárat és az A4-es anyát a szerelés alatt tartuk tisztán.

A C.W. Water nem vállal felelősséget semmilyen kárért vagy következményes kárért, amely a nem megfelelő beszerelésből, vagy a termékek más vagy kiegészítő alkalmazásából eredhet, kivéve, ha ezt velünk megállapodták, és írásban kifejezetten megerősítettük.