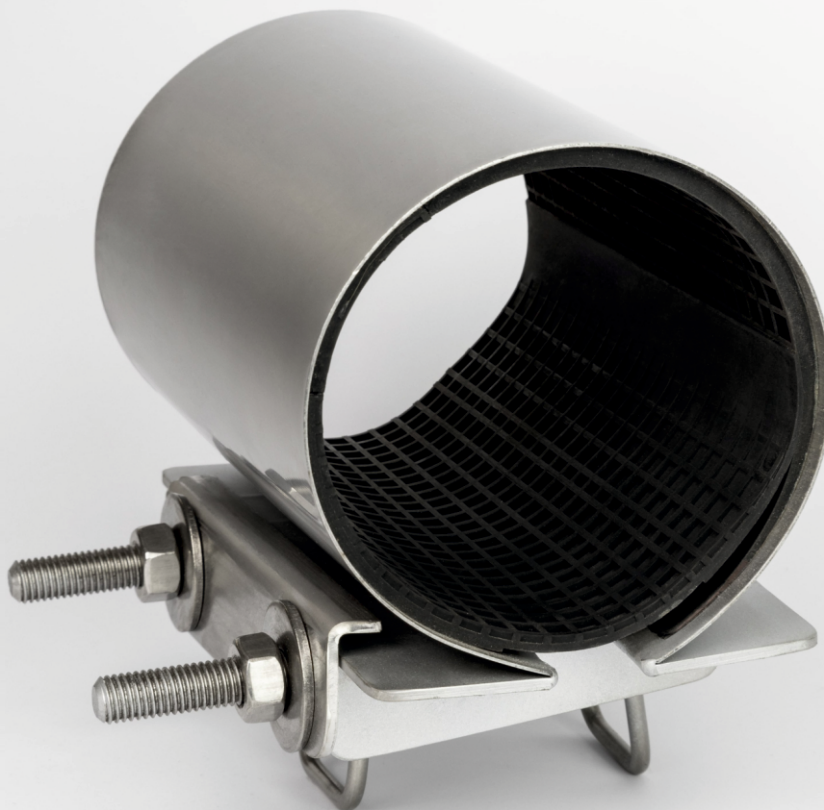


FS 10 PALÁSTJAVÍTÓ

TECHNIKAI LEÍRÁS

- A palástjavító egy szegmensből áll
- Példa: FS10 118-128 L200-as palástjavító minden 118 és 128 mm közötti külső csőátmérőhöz illeszkedik és 200 mm hosszú
- A beépítési hossz 150 és 600 mm között lehet.



TOLERANCIA TARTOMÁNY:

Átmérő 48-102 mm 7 mm

Átmérő 108-346 mm 10 mm

NYOMÁSTARTOMÁNY:

Víz esetében 16 BAR-ig Gáz esetében 6 BAR-ig

FELHASZNÁLÁSI TERÜLETEK:

Biztos és hosszan tartó javításra AC,ÖV, acél, KPE, KG, PVC és minden fajta cső fajtára. Egyedi igény esetén keressen bennünket bizalommal.

TECHNIKAI LEÍRÁS

DN	Cső átmérő	Nomásérték BAR	Hossz mm
40	48-55	16	150
			200
	52-59	16	150
			200
50	57-64	16	150
			200
			300
			400
	60-67	16	150
			200
			300
			400
	63-70	16	150
			200
			300
			400
67-74	16	150	
		200	
		300	
		400	
65	70-77	16	150
			200
			300
			400
	73-80	16	150
			200
			300
			400
	75-83	16	150
			200
			300
			400
82-90	16	150	
		200	
		300	
		400	
80	87-97	16	150
			200
			300
			400
	95-104	16	150
			200
			300
			400
	98-108	16	150
			200
			300
			400
102-112	16	150	
		200	
		300	
		400	

TECHNIKAI LEÍRÁS

DN	Cső átmérő	Nomásérték BAR	Hossz mm
100	108-118	16	150
			200
			300
			400
			500
	113-123	16	150
			200
			300
			400
			500
	118-128	16	150
			200
			300
			400
			500
	125-135	16	150
200			
300			
400			
500			
125	133-144	16	150
			200
			250
			300
			400
	139-150	16	500
			150
			200
			250
			300
	145-155	16	400
			500
			150
			200
			250
	150	155-165	16
400			
500			
150			
200			
159-170		16	250
			300
			400
			500
			150
165-175		16	200
			250
			300
			400
			500

TECHNIKAI LEÍRÁS

DN	Cső átmérő	Nomásérték BAR	Hossz mm
150	168-180	16	150
			200
			250
			300
			400
	176-186	16	500
			150
			200
			250
			300
175	180-191	16	400
			500
			150
			200
			250
	193-203	16	300
			400
			500
			150
			200
200-210	16	250	
		300	
		400	
		500	
		150	
200	209-220	16	200
			250
			300
			400
			500
	215-226	16	600
			200
			250
			300
			400
	219-230	16	500
			600
			200
			250
			300
222-233	16	400	
		500	
		600	
		200	
		250	

TECHNIKAI LEÍRÁS

DN	Cső átmérő	Nomásérték BAR	Hossz mm
200	228-240	16	200
			250
			300
			400
			500
			600
	243-253	16	200
			250
			300
			400
			500
			600
252-262	16	200	
		250	
		300	
		400	
		500	
		600	
261-271	16	200	
		250	
		300	
		400	
		500	
		600	
250	271-281	16	200
			250
			300
			400
			500
			600
	280-290	16	200
			250
			300
			400
			500
			600
294-304	16	200	
		250	
		300	
		400	
		500	
		600	
300	315-326	16	200
			250
			300
			400
			500
			600
	320-330	16	200
			250
			300
			400
			500
			600

TECHNIKAI LEÍRÁS

DN	Cső átmérő	Nomásérték BAR	Hossz mm
300	324-334	16	200
			250
			300
			400
			500
			600
	335-346	16	200
			250
			300
			400
			500
			600