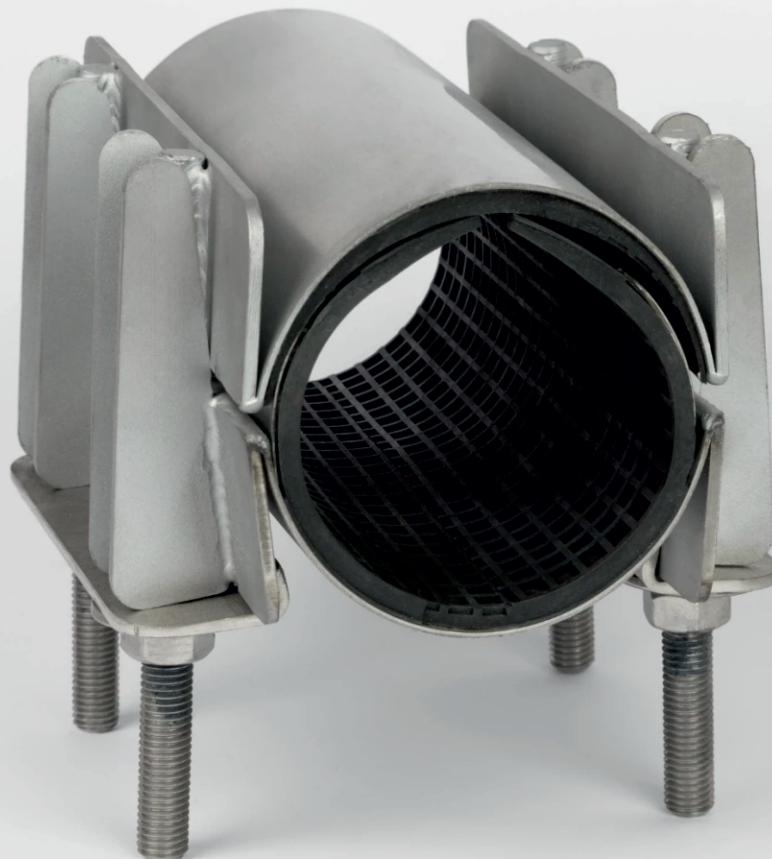


FS 20 PALÁSTJAVÍTÓ

TECHNIKAI LEÍRÁS

- A palástjavító két szegmensből áll
- Minden fém alkatrésze rozsdamentes (1.4301 V2A) anyagból áll.
- Az A4-es anya galvanikus bevonatot kapott, a könnyebb szerelhetőség érdekében.
- A beépítési hossz 80 és 800 mm között lehet.



TOLERANCIA TARTOMÁNY:

Átmérő 88-825 mm 20 mm

NYOMÁSTARTOMÁNY:

Víz esetében 16 BAR-ig Gáz esetében 6 BAR-ig

FELHASZNÁLÁSI TERÜLETEK:

Biztos és hosszan tartó javításra AC, ÖV, acél, KPE, KG, PVC és minden fajta cső fajtára. Egyedi igény esetén keressen bennünket bizalommal.

TECHNIKAI LEÍRÁS

DN	Cső átmérő	Nomásérték BAR	Hossz mm
80	88-110	16	200
			250
			300
			400
			500
100	108-128	16	200
			250
			300
			400
			500
	112-134	16	200
			250
			300
			400
			500
120-140	16	200	
		250	
		300	
		400	
		500	
125	133-155	16	200
			250
			300
			400
			500
	138-160	16	200
			250
			300
			400
			500
150	158-180	16	200
			250
			300
			400
			500
	168-190	16	200
			250
			300
			400
			500
175	190-210	16	200
			250
			300
			400
			500
	195-217	16	200
			250
			300
			400
			500

TECHNIKAI LEÍRÁS

DN	Cső átmérő	Nomásérték BAR	Hossz mm
200	210-230	16	200
			250
			300
			400
			500
	216-238	16	200
			250
			300
			400
			500
	225-246	16	200
			250
			300
			400
			500
	238-260	16	200
			250
			300
			400
			500
251-271	16	200	
		250	
		300	
		400	
		500	
250	264-284	16	200
			250
			300
			400
			500
	273-293	16	200
			250
			300
			400
			500
	295-315	16	200
			250
			300
			400
			500
	264-284	16	200
			250
			300
			400
			500
273-293	16	200	
		250	
		300	
		400	
		500	
295-315	16	200	
		250	
		300	
		400	
		500	

TECHNIKAI LEÍRÁS

DN	Cső átmérő	Nomásérték BAR	Hossz mm
300	314-335	16	200
			250
			300
			400
			500
	322-344	16	200
			250
			300
			400
			500
	334-354	16	200
			250
			300
			400
			500
	340-360	16	200
250			
300			
400			
500			
350	348-368	16	300
			400
			500
			600
	365-385	16	300
			400
			500
			600
	376-396	16	300
			400
			500
			600
390-410	16	300	
		400	
		500	
		600	
400	404-424	16	300
			400
			500
	420-440	16	600
			300
			400
	440-460	16	500
			600
			300

TECHNIKAI LEÍRÁS

DN	Cső átmérő	Nomásérték BAR	Hossz mm
450	457-477	16	300
			400
			500
			600
	468-488	16	300
			400
			500
			600
	488-508	16	300
			400
			500
			600
500	500-520	16	300
			400
			500
			600
	520-540	16	300
			400
			500
			600
	545-565	16	300
			400
			500
			600
	568-588	16	300
			400
			500
			600
	586-606	16	300
			400
			500
			600
600	600-620	16	300
			400
			500
			600
	625-645	16	300
			400
			500
			600
700	705-725	16	600
			750
750	755-775	16	600
			750
800	805-825	16	600
			750